

## Wann sollte der Corona-Antikörpertest durchgeführt werden?

Antikörpertests kommen zum Einsatz, wenn bereits eine Immunreaktion gegen den Erreger erfolgt ist.

- Im Fall einer **Infektion** lassen sich Antikörper gegen das Coronavirus in der Regel nach ca. 4 Wochen nachweisen. Hatten Sie Kontakt zu einer mit COVID-19 erkrankten Person, können wir also bereits 4 Wochen später mittels Bluttest feststellen, ob eine Infektion stattgefunden hat. Falls bei Ihnen Beschwerden aufgetreten sind, die auf eine COVID-19 Erkrankung hindeuten, ist ein Corona-Antikörpertest bereits ab der 3. Woche nach Symptombeginn aussagekräftig.
- Wenn Sie nach einer **Impfung** gegen SARS-CoV-2 Ihre Antikörper zur Messung eines Impferfolgs (Impftiter) bestimmen lassen möchten, geht dies ab > 2 Wochen nach der zweiten Impfdosis. Im Fall des AstraZeneca-Vakzins kann ggf. eine Titerkontrolle 4 Wochen nach der ersten Impfdosis erfolgen.

Die Antikörpertests sind nicht zum Nachweis einer akuten Infektion mit dem Coronavirus geeignet.

## Sie haben Fragen?

Ihre behandelnde Arztpraxis berät Sie gerne. Vereinbaren Sie bitte einen Termin.

Praxisstempel

### Kosten der Laboranalyse

Corona-Antikörper (nach Infektion)	20,11 €
Corona-Antikörper (nach Impfung)	20,11 €

zzgl. Kosten für Beratung und Blutentnahme

Stand:06/2023

Ihre Laborleistungen werden erbracht durch:

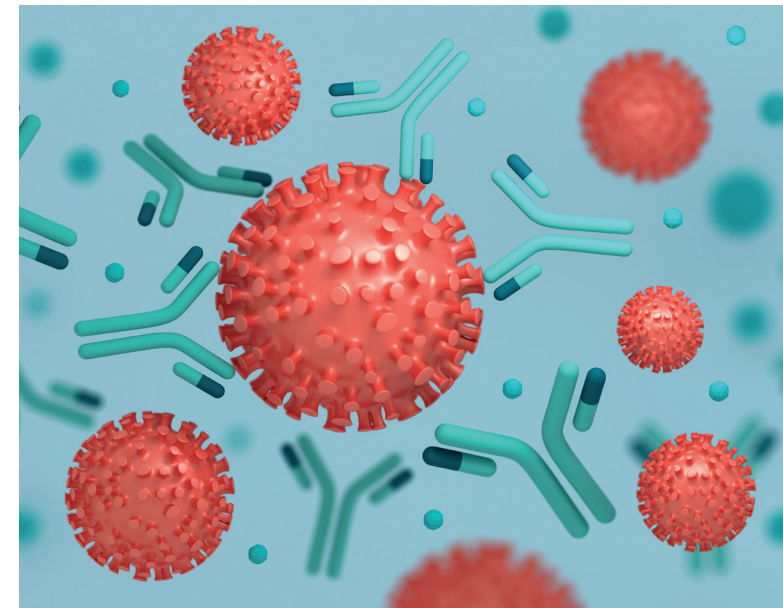


Labor Lademannbogen MVZ GmbH  
Prof.-Rüdiger-Arndt Haus  
Lademannbogen 61-63  
22339 Hamburg

Tel.: 040 53 805 0  
Fax: 040 53 805 125  
info@labor-lademannbogen.de  
www.labor-lademannbogen.de

## Corona-Antikörpertest

Gesundheitsvorsorge „plus“  
Labordiagnostik als individuelle Wunschleistung



## Liebe(r) Patient(in),

ob Sie bereits früher mit dem Coronavirus infiziert waren und nun mit hoher Wahrscheinlichkeit immun gegen das Virus sind oder wie stark Ihr Körper nach erfolgter Impfung Antikörper entwickelt hat, können wir mit einem einfachen Bluttest feststellen.

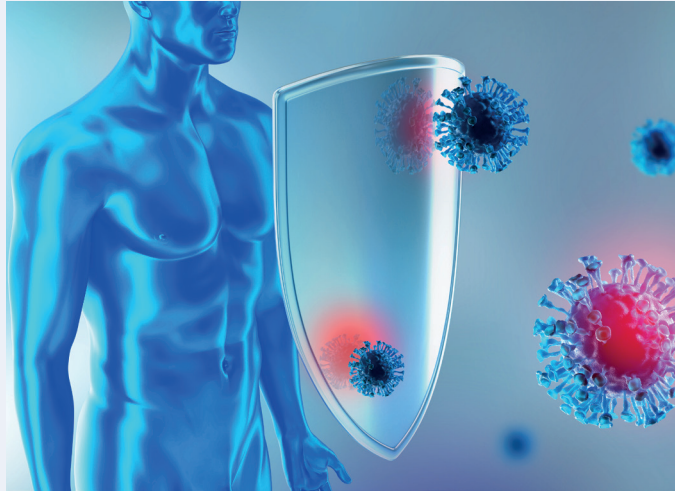
### Symptome einer Erkrankung mit dem Coronavirus (COVID-19)

Das Coronavirus wird von Mensch zu Mensch als Tröpfcheninfektion beim Niesen, Husten oder Sprechen sowie über Aerosole übertragen. Der Krankheitsverlauf bei einer Infektion ist sehr unterschiedlich. Bei 20-50% der Betroffenen verursacht das Virus keine Symptome. 80% der Erkrankungen sind darüber hinaus nur durch milde bzw. moderate Beschwerden gekennzeichnet.

Typische Symptome sind:

- Fieber
- Husten
- Kurzatmigkeit
- Muskel-/ Gelenkschmerzen
- Halsschmerzen
- Kopfschmerzen
- Störung des Geruchs-/Geschmackssinns

Ca. 20 % der Patienten entwickeln schwere Verläufe mit Erkrankungen vor allem der Lunge aber auch anderer Organsysteme (z.B. Herz-Kreislaufsystem, Nervensystem, Nieren). Auch bei mildem Verlauf können langfristige gesundheitliche Einschränkungen auftreten.



### Was sagt mir der Corona-Antikörpertest?

Werden bei Ihnen Antikörper gegen das Coronavirus nachgewiesen, haben Sie die Infektion bereits durchgemacht und sind mit hoher Wahrscheinlichkeit zumindest für eine gewisse Zeit immun gegen das Virus.

Sind Sie bereits geimpft, zeigt Ihnen die Antikörperbestimmung, wie viele Antikörper Sie gebildet haben.

### Wie wird der Corona-Antikörpertest durchgeführt?

Ob Sie gegen das Coronavirus eine Immunantwort entwickelt haben, lässt sich durch eine einfache Blutprobe prüfen.

Die Probengewinnung erfolgt mittels Blutentnahme (aus einer Vene).

### Ist bei mir ein Antikörpertest gegen das Coronavirus sinnvoll?

Trifft eines dieser Kriterien auf Sie zu, kann ein Corona-Antikörpertest bei Ihnen sinnvoll sein:

- Sie hatten vor 4 Wochen oder länger zurückliegend COVID-19 Symptome, bei Ihnen wurde jedoch keine PCR-Testung auf eine akute Infektion durchgeführt oder der PCR-Test war negativ. Aktuell sind Sie symptomfrei.
- Sie hatten vor 4 Wochen oder länger zurückliegend akute Atemwegssymptome und Kontakt zu einem bestätigten COVID-19-Fall, eine PCR-Testung erfolgte jedoch nicht. Aktuell sind Sie symptomfrei.
- Sie wurden bereits gegen SARS-CoV-2 geimpft. Seit Ihrer zweiten Impfdosis sind mindestens 2 Wochen vergangen.